

## 商業施設ライトアップ・サイン・看板用LEDランプ



- ・高均一な配光と高演色性により視覚効果が高まります。
- ・取り付け・メンテナンスにも配慮した設計。
- ・優れた耐食性と発熱効率の良いのヒートシンク。
- ・防水レベルはIP65 耐衝撃レベルはIK10。

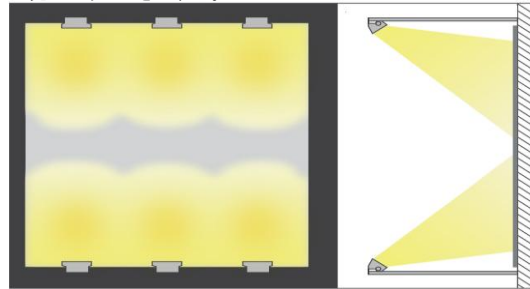
### 新型LEDランプ

高均一性と安全製を実現。従来のアーム型灯具のような突起がなく景観にも優れる。



### 既存アーム型灯具

看板からの出幅が大きく日中目立つ。光のムラがしやすい。

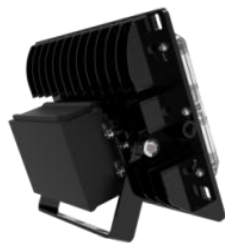


製品名	消費電力	全光束	寸法	重量	入力電圧	使用温度	演色性	防水	電源	電源	色温度	設計寿命
JM-TB-10W	10W	1,300lm	L600×W151×H43mm	2.2kg	AC100V ~277V	-30℃ ~50℃	Ra85	IP65	一体型	一体型	4,000K	40,000 時間
JM-TB-16W	16W	2,080lm	L1197×W151×H43mm	3.2kg								
JM-TB-25W	25W	3,250lm	L1794×W151×H43mm	4.5kg								
JM-TB-28W	28W	3,640lm	L1197×W250×H43mm	5.5kg								
JM-TB-42W	42W	5,460lm	L1794×W250×H43mm	7.3kg								

※仕様は予告なく変更する場合があります。

## 看板・投光器さまざま使える廉価ランプ

new



製品名	消費電力	従来品相当	全光束	寸法	重量	入力電圧	演色性	使用温度	防水	電源	照射角度	色温度	設計寿命
JM-SB-30W	30W	BHF300	3,900lm	145×195 ×82mm	1.2kg	AC100V ~240V	Ra75	-40℃ ~50℃	IP65	一体型	90°×40°	5,000K	50,000 時間
JM-SB-60W	60W	BHF500	7,800lm										

※仕様は予告なく変更する場合があります。