

new

JCT広角照射タイプ
JCT-200W-P JCT-300W-P

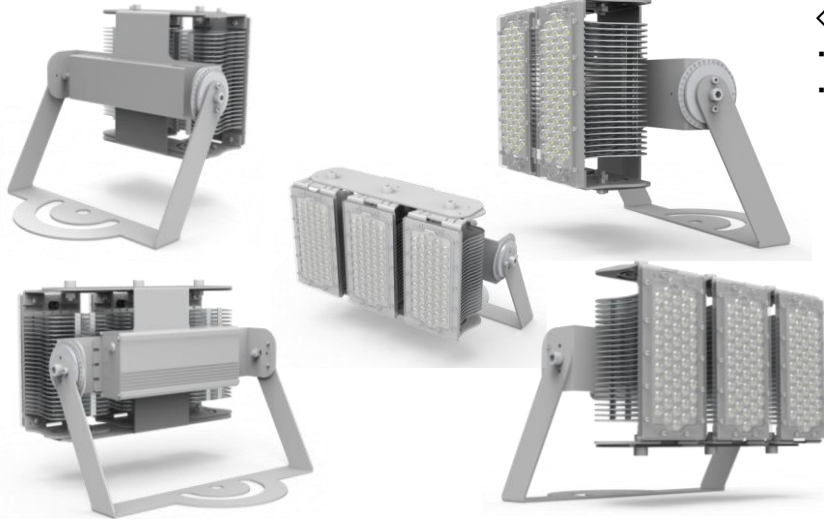
●JCTシリーズに新タイプ登場

◇広角照射タイプ

- ・投光器としてより広範囲に照射ができます。
- ・上下左右にマルチな照射が可能。

◇エコタイプ

- ・消費電力150Wで明るさとエコの両立。
- ・廉価版として価格もエコです。



エコタイプ
JCT-150B-L
(天井直付用)



製品名	消費電力	従来品相当	全光束	寸法	重量	入力電圧	演色性	使用温度	防水	電源	照射角度	色温度	設計寿命
JCT-200W-P	200W	HF700強	34,000lm	315×284 ×325(H)mm	約5.0kg	AC90V ~277V	Ra75	-40°C ~+60°C	IP65	MEAN WELL (IP65) INVENTRONICS	30°	5,000K	50,000 時間
JCT-300W-P	300W	HF1000強	51,000lm	384×285 ×319(H)mm	約7.5kg						60°		
JCT-150B-L	150W	HF700弱	24,750lm	294×210 ×294(H)mm	約3.5kg						90°		
											75°		

スポーツ照明 | SPORTS Light

200W, 240W, 400W, 500W, 800W, 1000W

Operating Temperature: -40°C~+50°C
Storage Temperature: -40°C~+80°C

LEDブランド : LUMILEDS / CREE

電源ブランド : MEAN WELL

照射角度 : 15°/30°/100°60°

1000w
160lm/W



JM-BFL200W/240W



JM-BFL400W/500W



JM-BFL800W/100W



IP65 防水 IP65 waterproof

- 独立放熱電源ケース
- Enclosed Self-Heatsink Driver Box
- 強化ガラス+IK08 耐紫外線 PCレンズ
- Clear glass + Anti-UV PC Lens
- 防水コネクターケース
- Waterproof connect box



拡散防止カバー



※仕様は予告なく変更する場合があります。